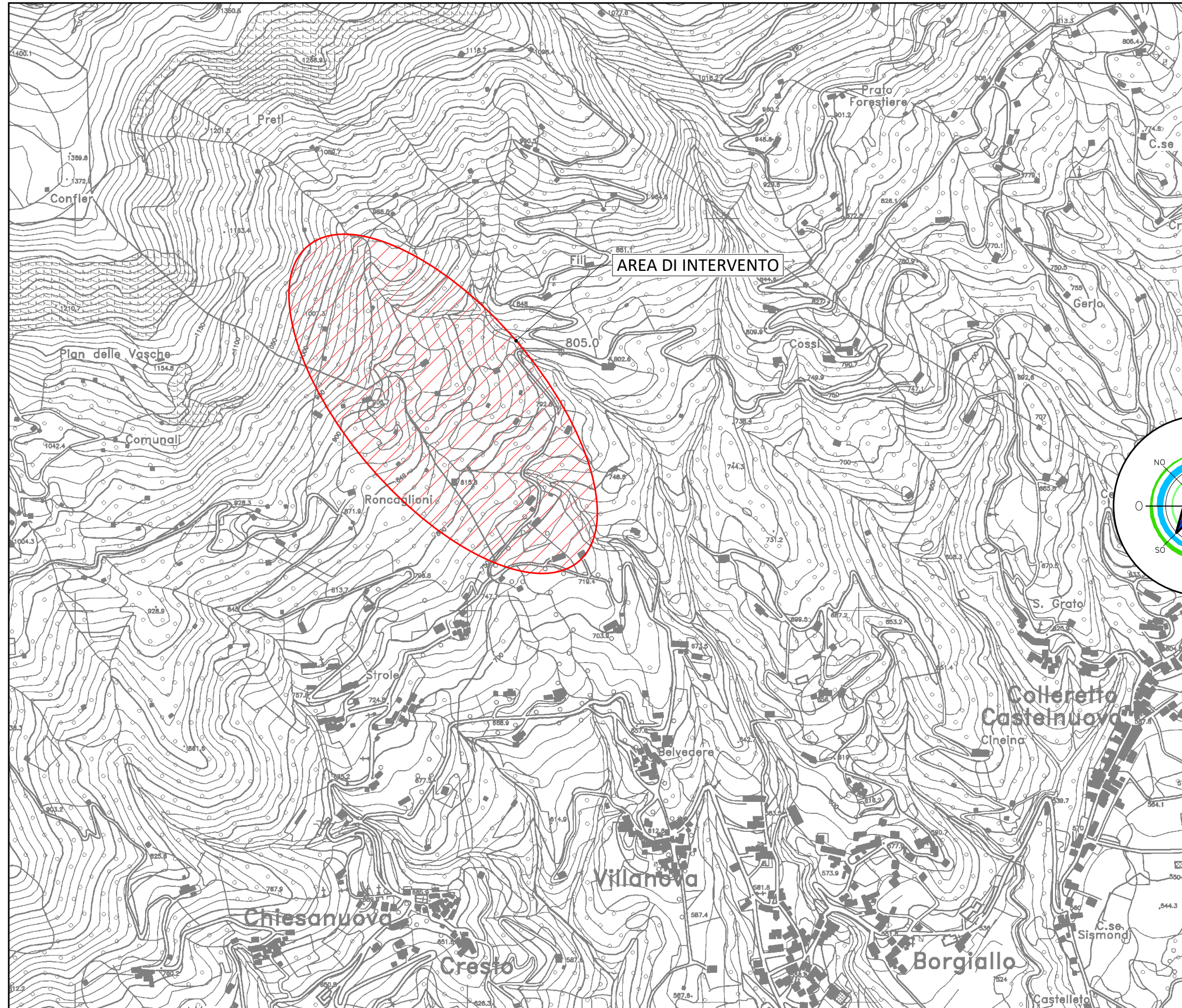


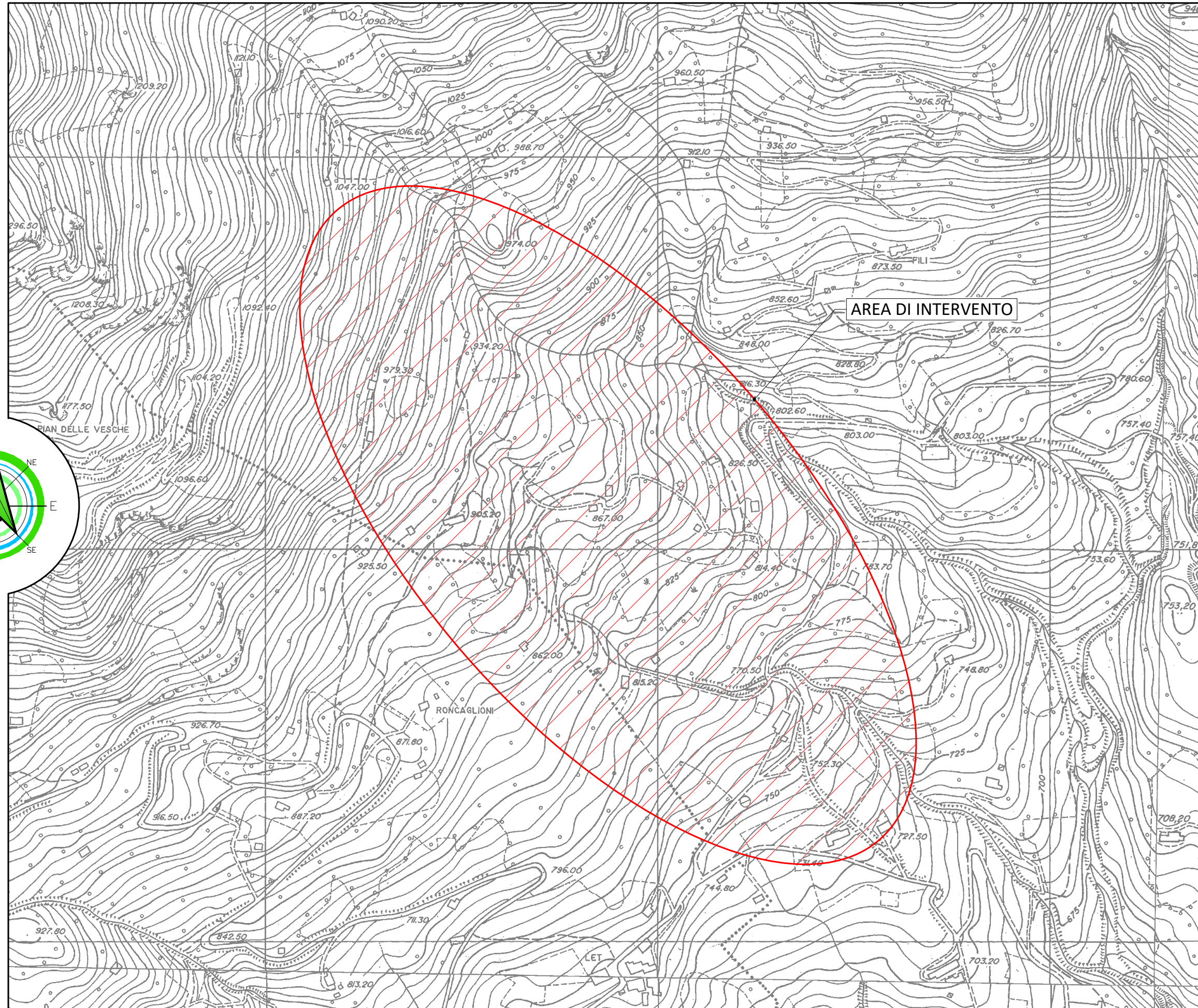
INDIVIDUAZIONE AREA DI INTERVENTO SU C.T.R.

Sezione 113160 scala 1:10.000



INDIVIDUAZIONE AREA DI INTERVENTO SU C.T.P.

Elemento 113161 scala 1:5.000



COMMITTENTE:



COMUNE DI BORGIALLO

IL RESPONSABILE DEL PROCEDIMENTO:

Geom. PERINO Marco

OGGETTO:

MESSA IN SICUREZZA VIABILITA' COMUNALE

LOCALITÀ DELL'INTERVENTO:

LOCALITÀ VARIE NEL COMUNE DI BORGIALLO

FASE PROGETTUALE:

PROGETTO DEFINITIVO-ESECUTIVO

8	-	-	-	-	-
7	-	-	-	-	-
6	-	-	-	-	-
5	-	-	-	-	-
4	-	-	-	-	-
3	-	-	-	-	-
2	-	-	-	-	-
1	Maggio 2021	Progetto Definitivo-Esecutivo	M.B.	I.B.	G.O.
REVISIONE	DATA	DESCRIZIONE	REDATTO	VERIFICATO	RIESAMINATO

TITOLO:

COROGRAFIA

ARCHIVIO:

5222

FILE N°:

TAV.01_COROGRAFIA

DATA:

Loranzè, Maggio 2021

TAVOLA N°

01

SCALA:

1:10.000 - 1:5.000



SERTEC s.r.l.
ENGINEERING CONSULTING

31 Strada Provinciale 222
10010 Loranzè (TO)
TEL. 0125.1970499 FAX 0125.564014
e-mail:
info.sertec@ilquadrifoglio.to.it
www.sertec-engineering.it

IL DIRETTORE TECNICO:
Dott. Ing. Gianluca ODETTO

PROGETTISTA:

Dott. Ing. Gianluca ODETTO
N° 7269 J ALBO INGEGNERI
PROVINCIA DI TORINO

TIMBRO:

ALTRA FIGURA:

TIMBRO: