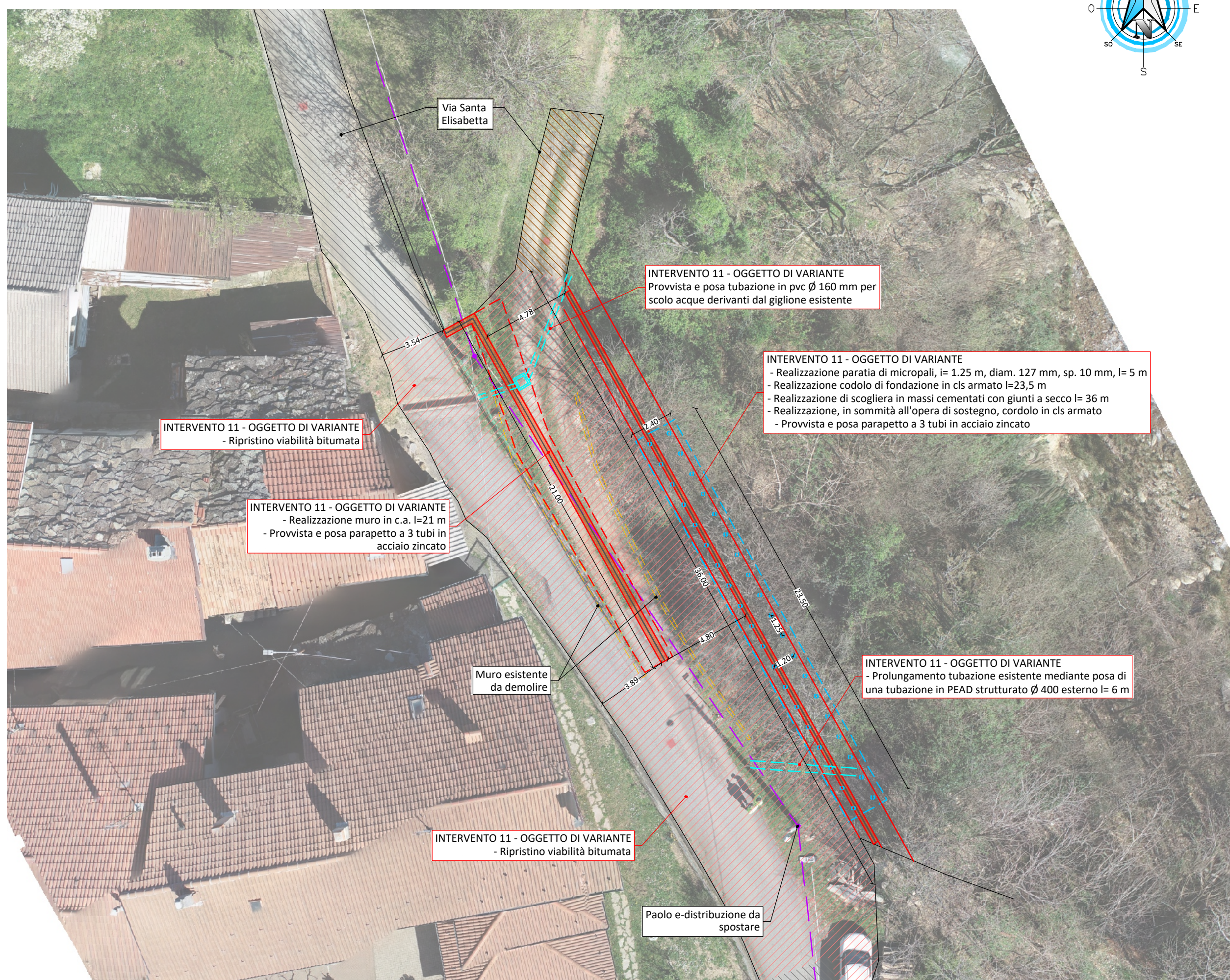


scala 1:200



								
COMMITTENTE:		COMUNE DI BORGIALLO						
OGGETTO:		LAVORI DI MITIGAZIONE RISCHIO IDROGEOLOGICO NEL TERRITORIO COMUNALE C.U.P. I17H22000580005 - C.I.G. A01219BE3F						
LOCALITÀ DELL'INTERVENTO:		COMUNE DI BORGIALLO - VARIE LOCALITÀ						
FASE PROGETTUALE:		PERIZIA SUPPLETIVA DI VARIANTE						
ARCHIVIO:	6005	396	GEN	019	SVAR	00		
TITOLO ELABORATO:		PLANIMETRIA DI PROGETTO INTERVENTI 11 - 12 - 14 - 15 IN VIA SANTA ELISABETTA		CODICE AREA:		GEN		
				N° ELABORATO:		019		
				SCALA:		1:200		
				DATA:		Loranzè, Luglio 2025		
CONTROLLO QUALITÀ ELABORATI		REDATTO	VERIFICATO	RIESAMINATO	APPROVATO	REV	DATA	NOTE
CODICE	AMBITO PROGETTUALE	RESPONSABILE D'AREA	RESP. AREA	COORDINATORE	RESP. PROG.	0	02/2024	EMISSIONE PFTE
ARC	ARCHITETTURA ED EDILIZIA	Arch. A. DEMARIA - Arch. M. DI PERNA	-	-	-	1	04/2024	EMISSIONE ESE
GEO	AMBIENTE E TERRITORIO	Geol. P. CAMBULI	M.B.	P.C.	-	2	07/2025	EMISSIONE SVAR
DLV	DIREZIONE LAVORI	Dott. Ing. G. ODETTO	-	-	-	3	-	-
ENE	ENERGETICA	Ing. A. BREGOLIN	-	-	-	4	-	-
IDR	IDRAULICA	Ing. M. VERNETTI ROSINA	-	-	-	5	-	-
IEL	IMPIANTI ELETTRICI E SPECIALI	Dott. Ing. E. MERCADO	-	-	-	6	-	-
TFM	IMPIANTI TERMOTECNICI	Ing. A. BREGOLIN	-	-	-	7	-	-
INF	INFRASTRUTTURE	Ing. A. VACCARONE	-	-	-	8	-	-
STR	STRUTTURE	Geom. F. TONINO	-	-	-	9	-	-
VVF	PREVENZIONE INCENDI	Ing. A. BREGOLIN	-	-	-	10	-	-
EXT	COLLABORATORI ESTERNI	-	-	-	-	11	-	-

 Strada Provinciale 222, n°31 10010 Loranzè (TO) TEL. 0125.197049 FAX 0125.564014 e-mail: info.sertec@sertec-engineering.com www.sertec-engineering.it IL DIRETTORE TECNICO: Dott. Ing. Gianluca ODETTO	PROGETTISTA: Dott. Ing. Gianluca ODETTO N° 7269 J ALBO INGEGNERI PROVINCIA DI TORINO TIMBRO: 	ALTRA FIGURA: TIMBRO: 	  
---	--	---	---